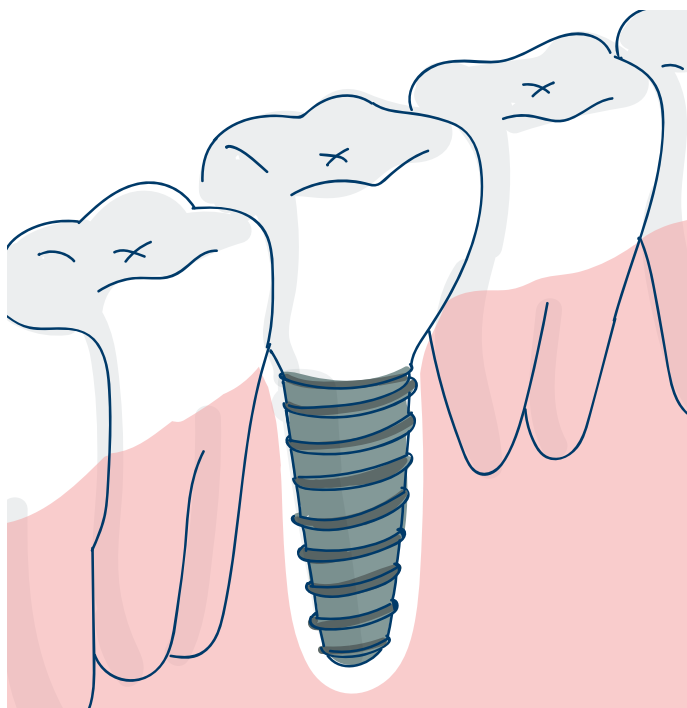




S.I.N.

Sistema de Implante

O QUE É UM IMPLANTE?



O QUE É UM IMPLANTE DENTAL?

É um dispositivo cirúrgico implantado no osso da mandíbula ou maxila, substituindo a raiz natural do dente e dando suporte para uma prótese dentária. Os implantes são feitos de titânio, matéria-prima compatível com a biologia humana e seu processo biológico é chamado de osseointegração. Milhares de pessoas ao redor do mundo já usaram os implantes da S.I.N. e recuperaram o seu sorriso, conforto e a autoconfiança.

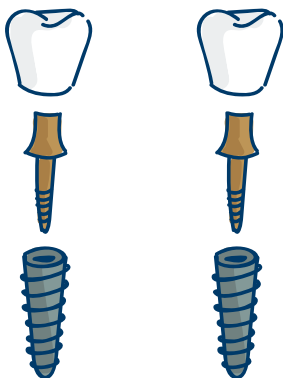
SOU UM CANDIDATO PARA IMPLANTES DENTÁRIOS?

Se você está em boas condições de saúde oral e geral, ou tem doenças sistêmicas controladas você é um bom candidato para implantes dentários.

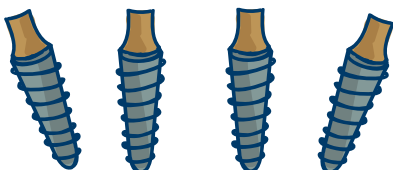
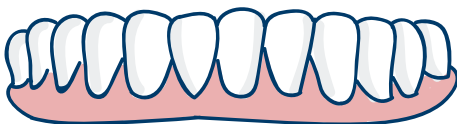
EM QUAIS SITUAÇÕES OS IMPLANTES DENTÁRIOS SÃO RECOMENDADOS?



REPOR DENTE UNITÁRIO



REPOR MAIS DE UM DENTE



REPOSIÇÃO TOTAL

QUAIS SÃO OS BENEFÍCIOS DOS IMPLANTES DENTÁRIOS?



ESTÉTICA



DURABILIDADE



**CONSERVAÇÃO DOS
DENTES NATURAIS
REMANESCENTES**



**PRESERVAÇÃO
DO PALADAR**



**PRESERVAÇÃO DA
ESTRUTURA ÓSSEA**



**DEVOLVE A
QUALIDADE DA
MASTIGAÇÃO**

Serei capaz de morder com um implante como morde com os dentes naturais?

Sim. O implante proporciona conforto e eficiência na mastigação e na fala de forma similar aos dentes naturais, além de devolver a beleza ao sorriso e qualidade à saúde bucal. O implante dentário permanece fixo, sendo assim, sua mordida será como a de um dente natural.

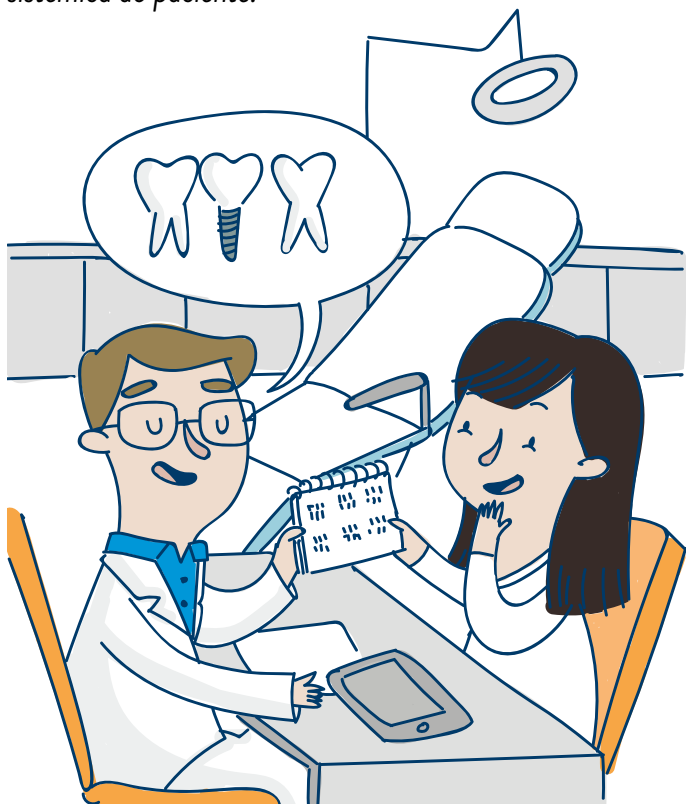


É um tratamento doloroso?

Não. O processo é feito com aplicação de anestesia local para fornecer um tratamento sem dor no momento da cirurgia para colocação dos implantes. Para maior conforto no período pós-operatório seu dentista indicará o medicamento adequado.

Quanto tempo dura o tratamento?

O processo de integração ao osso geralmente acontece entre 4 e 6 meses, dependendo de alguns fatores como a qualidade de osso disponível. Atualmente, há tecnologias disponíveis que podem acelerar esse processo, como é o caso do implante da linha Unitite da S.I.N., que possui superfície com partículas nanométricas similares ao osso humano, permitindo a cicatrização a partir de 4 semanas. Esse curto tempo depende de alguns fatores como a estabilidade primária e a condição sistêmica do paciente.



Como devo higienizar meus implantes dentários?

A importância da higienização é a mesma dos dentes naturais. Utilize escova dental, fio dental ou escovas interdentais e aparelhos de jato de água.

Quanto tempo dura um implante?

Os implantes são feitos para terem a mesma durabilidade de uma raiz natural. A longevidade do implante dependerá da qualidade do material usado combinado aos cuidados de higiene. Siga as orientações do seu dentista e o check-up recomendado para garantir o sucesso do seu tratamento.





S. I. N.

A S.I.N. é uma das maiores empresas de implantes do mercado mundial, com milhões de sorrisos recuperados em diversos países. Contamos com o que há de mais moderno em pesquisa, inovação, tecnologia e qualidade, oferecendo uma experiência excelente e segura ao profissional e paciente. Tire suas dúvidas e converse com o seu dentista para encontrar a solução mais indicada para você.

Visite nossas redes sociais:



0800 770 8290
www.sinimplante.com.br